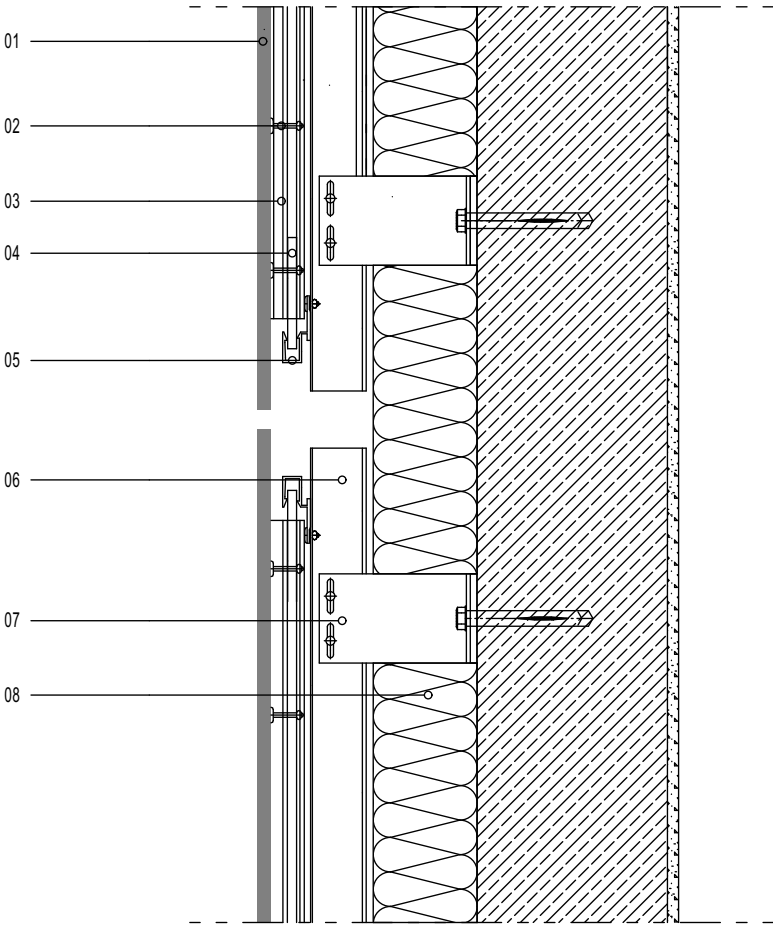
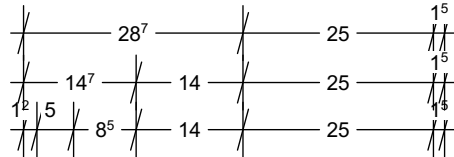


VHF - NOTWENDIGE HORIZONTALE TRENNUNG



- 01 FASSADENTAFEL AUS FASERZEMENT, 12 mm
- 02 HINTERSCHNITTDÜBEL
- 03 PLATTENTRAGPROFIL, VERTIKAL
- 04 ANSCHLUSSLASCHE
- 05 LASCHENPROFIL, BEIDSEITIG, HORIZONTAL
- 06 TRAGPROFIL, VERTIKAL
- 07 WANDHALTER MIT THERMISCHEM TRENNELEMENT
- 08 DÄMMSTOFF, d = 140 mm

ZEICHNUNG DETAIL NOTWENDIGE HORIZONTALE TRENNUNG

PROJEKT
SKBS S2 VP27
Haus A+B - Fassade
Salzdahlumer Straße 90
38126 Braunschweig

BAUHERR
Städtisches Klinikum Braunschweig GmbH
Freisestraße 9/ 10
38118 Braunschweig

DECKER ARCHITEKTEN &INGENIEURE

Gerstäckerstraße 28
38102 Braunschweig
fon 0531-78910
fax 0531-77786
info@decker-architekten.de
www.decker-architekten.de

ALLE MASSE UND STATIK SIND EIGENVERANTWÖRTLICH AM BAU ZU PRÜFEN!

DATUM	MASZSTAB	PLAN-NR
12.12.2017	M1:10	VHF_DE/11